

10.12.2015 | Quickline Channel Management

Channel Management





Ziele

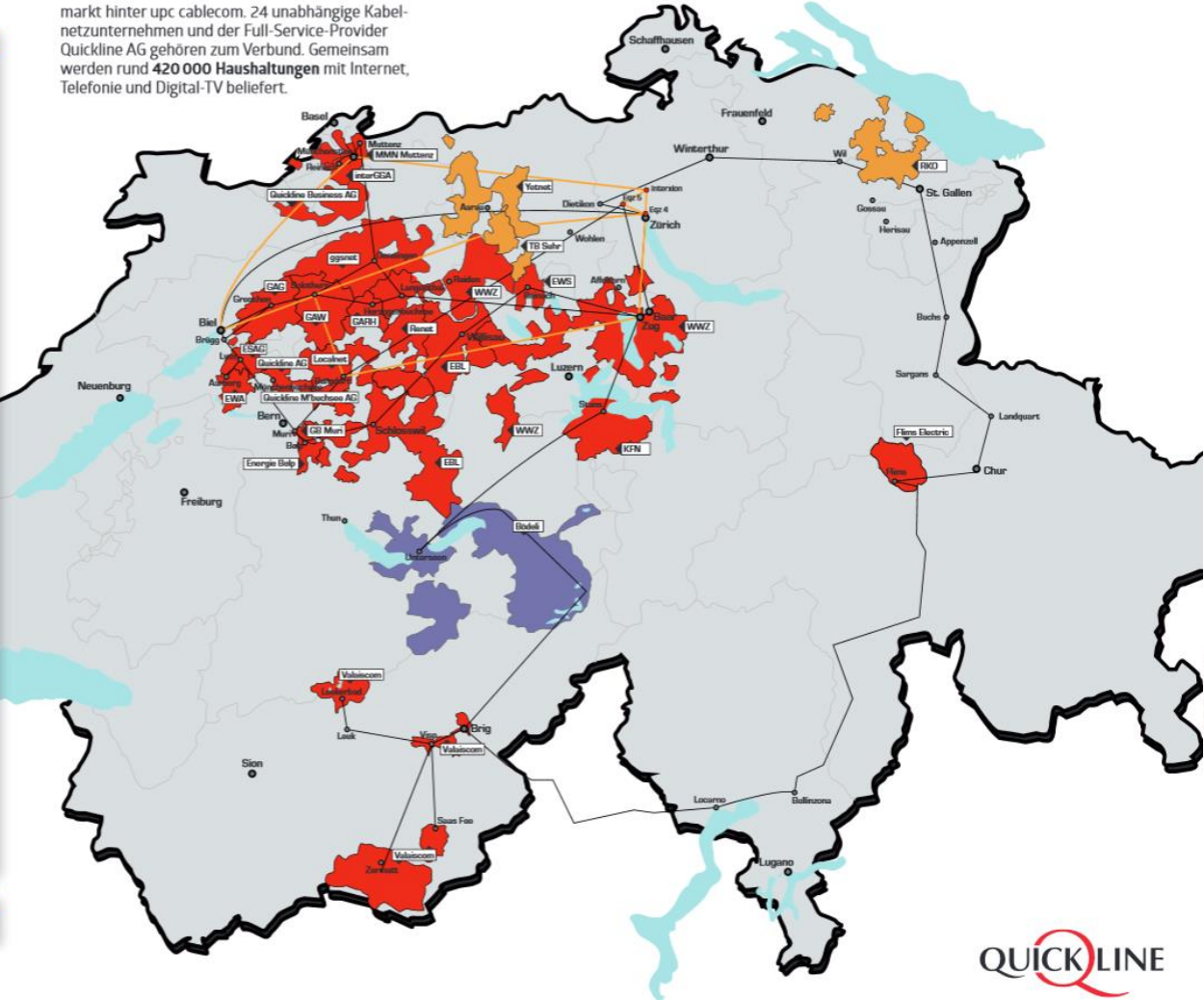
- **Nachhaltiger Umgang mit Partnern und Vertriebspartnern / KAM sowie Betreuungsintensität erhöhen**
- **Integration neuer VP bei neuen KNU's**
- **Erhöhung Abschlüsse (VP / QL-Shops / KAM)**
- **Eröffnung neue QL-Shops und Shop-in-Shops**
- **Fachlich kompetente Beratung / Betreuung sämtlicher Vertriebskanäle**



Verbreitungsgebiet
Quickline-Verbund

Quickline-Partner	
	21 500 HH
	10 500 HH
	9 000 HH
	3 500 HH
	5 500 HH
	4 500 HH
	7 000 HH
	40 000 HH
	6 000 HH
	20 500 HH
	24 000 HH
	33 000 HH
	17 500 HH
	18 500 HH
	Schönbühl 3400 HH Muttenz 7600 HH
	Gebiet Münchenstein (vormals EBMT) 11 000 HH
	Münchenbuchsee 4 500 HH
	18 000 HH
	9 094 HH Migration 2016
	9 800 HH Migration 2017
	16 000 HH
	87 000 HH
	25 300 HH Migration 2016
Wholesale-Partner	
	18 000 HH

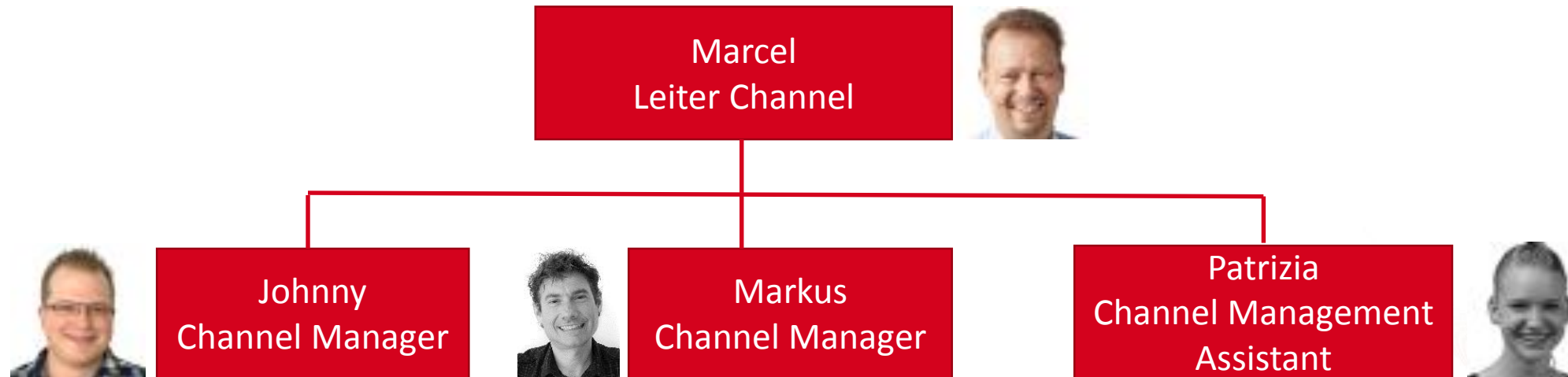
Der Quickline-Verbund ist die klare **Nummer zwei** als Anbieter für Endkunden im Schweizer Kabelnetzmarkt hinter upc cablecom. 24 unabhängige Kabelnetzunternehmen und der Full-Service-Provider Quickline AG gehören zum Verbund. Gemeinsam werden rund **420 000 Haushaltungen** mit Internet, Telefonie und Digital-TV beliefert.



Backbone 10G
Core Backbone 100G



Organigramm





Aufgabengebiet je Mitarbeiterin

Marcel

- Leitung CM
- KNU's
- Key Account:
 - Post CH AG
 - Mobilezone
 - Euronics
 - Neue Kanäle
 - Events
- VP's FttH Bern
- Reporting
- Projekte

Patrizia

- Datenstämme aller Kanäle pflegen
- Admin. Unterstützung Marcel
- Reporting
- Kunden- / Partnertelefonate
- Administrative VP- und KNU Anfragen
- QL-Fahrzeug
- POS-Material und Gadgets

Johnny

- Shops
 - Leitung QL-Shop-Leiter-Meeting
 - Kassensystem
 - Zieldefinition und Kontrolle
 - Schulung Shop-MA
 - Shopbau und -Gestaltung
 - Projekte (z.B. Migrationen)

Markus

- Vertriebspartner
 - Filialen Post, MoZo und Euronics = Tagesgeschäft
 - Schulung VP und Kanäle
 - Projekte (z.B. Migrationen, S-i-S Realisierung)



Quickline Shops

- EBL Telecom Media AG
 - Worb
- EWS
 - Reinach AG
- GA Weissenstein
 - Solothurn
- ggsnet Schwängimatt
 - Oensingen
- interGGA / Quickline
 - Reinach
- Kabelfernsehen Nidwalden
 - Stans
- Localnet
 - Burgdorf
- Quickline AG
 - Münchenbuchsee
- Renet
 - Langenthal
- Valaiscom
 - Visp
- Wasserwerke Zug
 - Zug
 - Reiden
- Wasserwerke Zug (Shop und Shop in Shops)
 - Hochdorf
 - Goldau
 - Rothenburg
 - Affolten am Albis




E-Mails in den vergangenen 12 Monaten

- **4 Channel Mitarbeiter:**
 - **Ein- und ausgehende Mails**
 - Ca. 40'800
 - **Pro Monat**
 - Ca. 3'400
 - **Pro Tag**
 - ca. 170
 - **Pro Mitarbeiter/Tag**
 - ca. 42



Absatzkanäle

- **184 VP's (+123 im Gebiet der WWZ)**
 - Kategorisierung A+ / A / B und C
- **10 Quickline-Shops**
 - 2 Shops (GAW und ggsnet)
- **9 Shop in Shop**
 - 5 geplante S-i-S bis Ende 2016
- **240 Poststellen** 
- **39 Mobilezone Filialen** 